



УТВЕРЖДЕНО:

Директор МКОУ «Павловская ООШ»

З. П. Мищенко

Приказ № 92/1 от 31.08.2016



- 1.1. Назначение (тип) объекта: образовательный объект
- 1.2. Адрес объекта: 187323, Ленинградская область, Кировский район, п. Павлово, Ленинградский проспект, д. 22
- 1.3. Сведения о размещении объекта:
  - площадь земельного участка: 1 улица, 1423,2 кв. м
  - часть здания: нежилая (подвал - этаж), 1 кв. м
  - площадь образовательного земельного участка (за метр): 200,0 кв. м
- 1.4. Тип объектов здания: 200,0 кв. м
- 1.5. Адрес объекта: Ленинградская область, Кировский район, п. Павлово, Ленинградский проспект, д. 22
- 1.6. Назначение организации: образовательное учреждение

**ПАСПОРТ ДОСТУПНОСТИ**

Муниципального казенного общеобразовательного учреждения»

Павловская основная общеобразовательная школа»

(объекта социальной инфраструктуры)

- 2.1. Вид деятельности: образовательная деятельность
- 2.2. Объем услуг и установленных расценок: расценки для оказания услуг деятельности объекта (образовательная деятельность) в том, числе, в том числе и др.: 100 руб/мес
- 2.3. Длина объекта: 100 метров

187323, Ленинградская область, Кировский район,

п. Павлово, Ленинградский проспект, д. 22

№ п/п	Объекты структурно-функционального назначения	Составные элементы, в том числе для основных категорий инвалидов*	Приложение	
			№ таб	№ фото
1	Участок, прилегающий к зданию (участок)	ДУ-И (а, в, г), ДУ-И (б, в)		1-3
2	Выход (выходы) в здание	ДУ-И (а, в, г), ДУ-И (а, в), ВП (а)		4-11
3	Путь (пути) движения людей, здания (а т.е. путь эвакуации)	ДУ-И (а, в, г)		12-21
4	Зона целевого назначения здания (целевого назначения объекта)	ДУ-И (а, в, г), ДУ-И (а, в)		22-27

2016 г.

## 1. Общие сведения об объекте

- 1.1. Наименование (вид) объекта: Муниципальное казённое общеобразовательное учреждение «Павловская основная общеобразовательная школа».
- 1.2. Адрес объекта: 187323, Ленинградская область, Кировский район, п. г. т. Павлово, Ленинградский пр., д. 22.
- 1.3. Сведения о размещении объекта:
- отдельно стоящее здание 3 этажа, 3428,2 кв. м.
  - часть здания    этажей (или на - этаже),    кв. м.
  - наличие прилегающего земельного участка (да, нет); 20854 кв. м.
- 1.4. Год постройки здания 1989 г. дата последнего капитального ремонта:
- 1.5. Дата предстоящих плановых ремонтных работ: 2017г.
- 1.6. Название организации (учреждения), (полное юридическое наименование – согласно Уставу, краткое наименование): МКОУ «Павловская основная общеобразовательная школа»
- 1.7. Юридический адрес организации (учреждения): 187323, Ленинградская область, Кировский район, п. г. т. Павлово, Ленинградский пр., д. 22.

## 2. Характеристика деятельности организации на объекте

- 2.1. Вид деятельности: Образовательная деятельность.
- 2.2. Объем услуг в установленных расчетных показателях для основного вида деятельности объекта (*количество посещений в день, вместимость и др.*) 340 человек.
- 2.3. Дополнительная информация \_\_\_\_\_

## 3. Состояние доступности объекта

(приложение к настоящему акту – анкета обследования объекта социальной инфраструктуры)

## 4. Выводы:

### 4.1. Состояние доступности основных структурно-функциональных зон

№	Основные структурно-функциональные зоны	Состояние доступности,	Приложение
---	---	------------------------	------------

п/п		в том числе для основных категорий инвалидов**	№ на плане	№ фото
1	Территория, прилегающая к зданию (участок)	ДП-И (о, г, у), ДУ-И (с, к)		1-3
2	Вход (входы) в здание	ДП-И (г, у), ДУ-И (о, с) ВНД (к)		4-11
3	Путь (пути) движения внутри здания (в т.ч. пути эвакуации)	ДП-И (г, у), ДУ-И (о, с), ДЧ-И (к)		12-21
4	Зона целевого назначения здания (целевого посещения объекта)	ДП-И (о, у), ДУ-И (г, с, к)		22-27
5	Санитарно-гигиенические помещения	ДП-И (г, у), ДУ-И (о, с) ВНД (к)		28-31
6	Система информации и связи (на всех зонах)	ДП-И (о, у), ДУ-И (к, г, с)		32
7	Пути движения к объекту (от остановки транспорта)	ДП-И (о, г, у), ДУ-И (с), ДУ-И (к)		

\*\* Указывается: ДП-В - доступно полностью всем; ДП-И (К, О, С, Г, У) – доступно полностью избирательно (указать категории инвалидов); ДЧ-В - доступно частично всем; ДЧ-И (К, О, С, Г, У) – доступно частично избирательно (указать категории инвалидов); ДУ - доступно условно, ВНД - недоступно

**4.2. ИТОГОВОЕ ЗАКЛЮЧЕНИЕ о состоянии доступности ОСИ:** Объект признан доступным для инвалидов с умственными нарушениями, условно доступным для инвалидов с патологией опорно-двигательного аппарата, для инвалидов с нарушениями зрения, для инвалидов с нарушениями слуха, временно недоступным для инвалидов, передвигающихся на креслах колясках. Для обеспечения доступности и комфортного пребывания на объекте инвалидов, а также всех остальных МГН, необходимо выполнить следующие мероприятия -

**Территория, прилегающая к зданию (участок):**

отремонтировать подходы к объекту (установить декоративное ограждение выполняющее направляющую функцию), выделить место отдыха (установить скамейку), снизить высоту бортового камня в местах пересечения тротуара с проезжей частью, выделить место для парковки инвалидов, обозначить его соответствующими международными символами.

**Вход (входы) в здание:**

установить пандус на высоту входной площадки; установить противоскользящее покрытие на края ступеней; увеличить ширину рабочего полотна входных дверей до 90 см.; снизить высоту порогов входных дверей (не более 1.4см. один элемент порога); двери оборудовать доводчиком с задержкой автоматического закрывания не менее 5 секунд.

**Путь (пути) движения внутри здания:**

установить недостающие поручни вдоль маршей лестниц, примыкающих к стене; для передвижения по внутренним лестницам для инвалидов использующих кресла коляски приобрести мобильный подъемник; увеличить дверные проемы до ширины рабочего полотна в свету не менее 90 см.; снизить высоту порогов (не более 1.4см один элемент порога).

**Зона целевого назначения здания (целевого посещения объекта):**

в актовом зале оборудовать места для лиц с нарушением слуха (кресла с подключением слухового аппарата менее 4% от общего количества мест); при необходимости рассмотреть оборудование аналогичных мест в классах.

**Санитарно-гигиенические помещения:**

оборудовать на каждом этаже учебного корпуса по две (женскую/мужскую) туалетных кабины в соответствии с нормативными требованиями (расширить дверные проемы, увеличить габариты, установить горизонтальные поручни, тревожную кнопку и т. д); установить опорные поручни у раковин (включая столовую зону) и писсуаров.

**Система информации на объекте:**

на всех структурно-функциональных зонах, начиная с прилегающей территории обеспечить своевременное получение визуальной, акустической и тактильной информации, в т.ч. с учетом потребностей инвалидов с нарушениями зрения (информационные указатели, рельефные (тактильные) полосы, малогабаритные аудиовизуальные информационно-справочные системы, мнемосхемы и т. д.).

## 5. Управленческое решение (проект)

### 5.1. Рекомендации по адаптации основных структурных элементов объекта:

№ № п \п	Основные структурно-функциональные зоны объекта	Рекомендации по адаптации объекта (вид работы)*
1	Территория, прилегающая к зданию (участок)	Ремонт (текущий)
2	Вход (входы) в здание	Индивидуальное решение с ТСР Ремонт (текущий)
3	Путь (пути) движения внутри здания (в т.ч. пути эвакуации)	Индивидуальное решение с ТСР Ремонт (текущий)
4	Зона целевого назначения здания (целевого посещения объекта)	Ремонт (текущий)
5	Санитарно-гигиенические помещения	Ремонт (капитальный)
6	Система информации на объекте (на всех зонах)	Ремонт (текущий, капитальный)
7	Пути движения к объекту (от остановки транспорта)	Текущий ремонт
8.	<b>Все зоны и участки</b>	Ремонт (текущий, капитальный) Индивидуальное решение с ТСР

--	--	--

\*- указывается один из вариантов (видов работ): не нуждается; ремонт (текущий, капитальный); индивидуальное решение с ТСП; технические решения невозможны – организация альтернативной формы обслуживания

5.2. Период проведения работ \_\_\_\_\_  
в рамках исполнения \_\_\_\_\_  
*(указывается наименование документа: программы, плана)*

5.3 Ожидаемый результат (по состоянию доступности) после выполнения работ по адаптации ДП-И (о, г, у, с), ДУ-И (к).

### **6. Особые отметки**

Паспорт сформирован на основании:

Акта обследования объекта: № акта 14/2 от «24» октября 2014 г.

Решения Комиссии МКОУ «Павловская ООШ» - от «06» сентября 2016 г.

Наименование элементов объекта	Категори я	Норматив доступности	Фактическая величина, наличие	Примечание
--------------------------------	---------------	-------------------------	----------------------------------	------------

			Предусмотрено по проект	Выполнено дополнительно к проекту	
1	2	3	4	5	6
<b>1 ТЕРРИТОРИЯ ПРИЛЕГАЮЩАЯ</b>					
<i>Вход на территорию:</i>	к	наличие	+		
ширина прохода, калитки, проема в ограждении	к, о, с	не менее 90 см	100 см		
Знак доступности учреждения		наличие	–		
<i>Автостоянка посетителей:</i>			–		
Расстояние до входа в общественное здание	к, о	не более 50 м			
Расстояние до входа в жилое здание	к, о	Не более 100 м			
Общее количество мест парковки		справочно			
Доля машино-мест для инвалидов	к, о	не менее 10%			
Знак парковки в соответствии горизонтальный с ГОСТ 12.4.026, вертикальный в соответствии с ГОСТ Р 52289	к, о	наличие			
Размер места со специальным знаком	к	360 x 600 см			
<i>Путь к главному (специализированному) входу в здание:</i>			+		
Ширина полосы движения	к, о	Не менее 200 см	более 200 см		
Угол уклона путей движения продольный	к, о, с	Не более 5 градусов	1 град.		
Нескользящее покрытие	к, о, с	наличие	–		



Декоративное ограждение, выполняющее направляющую функцию	к, о	Наличие	+		
Места отдыха	к, о	Через 100-150 м	–		
<i>Съезд с тротуара на проезжую часть:</i>		<i>Наличие не менее 2</i>	–		
Угол уклона	к	Не более 5 град			
Ширина	к	Не менее 120 см			
Высота бортового камня	к	Не более 1,5 см			
<i>Открытая лестница на перепадах рельефа</i>			–		
Высота ступени	о, с	12-15 см			
Глубина ступени	о, с	35-40 см			
Единообразная геометрия ступеней	о, с	Наличие			
Ровная горизонтальная поверхность	о, с	Наличие			
Число ступеней одного марша	о, с	3-12			
Поручни непрерывные с двух сторон	о, с	Наличие			
Высота поручней от поверхности передвижения	о, с	90 см			
Ширина расстояния между поручнями	о, с	100 см			
Горизонтальные завершения поручней с нетравмирующими окончаниями (длина)	о, с	30 см			
в зависимости от типа установленных поручней:		30-50 мм			
- диаметр поручней круглого сечения	о	25-30 мм			
- толщина поручней прямоугольного сечения					

Рельефная (тактильная) полоса с конусообразными рифами перед лестничным маршем (вверху и внизу по всей ширине марша): - ширина тактильной полосы - расстояние тактильной полосы до кромки первой ступени марша	с	не менее 30-50 см 80 см			
Выделение контрастным цветом верхней и нижней ступени марша	с	наличие			
<i>Пандус на перепаде рельефа:</i>			—		
ширина пандуса	к	не менее 100 см			
угол уклона (отношение высоты к длине)	к	не более 5°			
Длина марша пандуса	к	Не более 9 м			
поручни с двух сторон	к, о	наличие			
высота непрерывных поручней от поверхности марша	к	70 см			
Ширина расстояния между поручнями	к	85-92 см			
высота поручней от поверхности марша	о	90 см			
горизонтальные завершения поручня с не травмирующим окончанием	к, о	30 см			
в зависимости от типа установленных поручней: диаметр поручней круглого сечения	о				
толщина поручней прямоугольного сечения		30-50 мм 25-30 мм			
Длина площадки перед пандусам	к	150 см			

Свободная зона перед маршем пандуса	к	От 150х150 см до 210х210 см			
Нескользящее покрытие	к	наличие			
Съезд на проезжую часть:		наличие			
угол уклона (отношение высоты к длине)	к	не более 5°			
ширина	к	не менее 100 см			
высота бортового камня	к	не более 4 см			
Рельефная (тактильная) полоса с конусообразными рифами перед пандусным маршем (вверху и внизу по всей ширине марша): ширина тактильной полосы расстояние от тактильной полосы до начала марша	с	не менее 30-50 см 80 см			
<b>2. ВХОД (ВХОДЫ) В ЗДАНИЕ</b>					
<i>Крыльцо или входная площадка</i>					
высота входной площадки (крыльца) от уровня земли		Не установлен	120 см		
Габариты входной площадки, ширина x глубина	к	220 x 220 см и более	340 x 300 см		
ограждение (при высоте площадки от уровня земли более 45 см)	к, о, с	наличие	+		
нескользящее покрытие	к, о, с, г	наличие	-		
навес для защиты крыльца, входной площадки от осадков	к, о, с, г	наличие	+		
<i>Лестница наружного входа</i>					
ширина лестничного марша	о, с	135 см и более	340 см		

высота ступени	о, с	12-15 см	15 см		
глубина ступени	о, с	35-40 см	30 см		
единообразная геометрия (форма, профиль) всех ступеней	о, с	наличие	+		
ровная горизонтальная поверхность	к, о, с, г	наличие	+		
выделение контрастным цветом верхней и нижней ступеней (проступи и подступенка)	с	наличие	-		
Рельефная (тактильная) полоса с конусообразными рифами перед лестничным маршем (вверху и внизу по всей ширине марша): - ширина тактильной полосы - расстояние тактильной полосы до кромки первой ступени марша	с	не менее 30 см 60 см	-		
Поручни непрерывные с двух сторон:	о, с	наличие	+		
высота поручня от поверхности передвижения	о, с	90 см	90 см		
в зависимости от типа установленных поручней: диаметр поручней круглого сечения толщина поручней прямоугольного сечения	о	30-50 мм 25-30 мм	30 мм		
горизонтальные завершения поручня с не травмирующим окончанием (длина)	о, с	30 см			
поручень вдоль стены, просвет жду поручнем и стеной	о, с	5 см и более			
дополнительные разделительные поручни при ширине 400 см и более	о, с	наличие			
<i>Пандус наружного входа</i>			-		
Количество маршей		Не установлено			

Ширина марша (сплошная поверхность)	к	100 см			
Уклон марша (отношение высоты к длине)	к, о	1/12			
Покрытие пандуса	к, о, с, г	Нескользящее			
Бортик с открытой стороны пандуса	к, о	5 см			
Разворотная площадка перед пандусом	к	От 150 х 150 см до 210х210 см			
Промежуточная площадка при высоте крыльца более 0,8м: • прямая, длина х ширина • поворотная, длина х ширина	к к к	наличие не менее 150 х 100 см не менее 150 х 150 см			
Поручни непрерывные с двух сторон:	о, с	наличие			
высота поручня от поверхности передвижения	о, с	90 см			
в зависимости от типа установленных поручней: диаметр поручней круглого сечения толщина поручней прямоугольного сечения	о	30-50 мм 25-30 мм			
горизонтальные завершения поручня с не травмирующим окончанием (длина)	о, с	30 см			
Рельефная (тактильная) полоса с конусообразными рифами перед лестничным маршем (вверху и внизу по всей ширине марша): - ширина тактильной полосы - расстояние тактильной полосы до кромки первой ступени марша	с	не менее 30 см 60 см			
<i>Панели управления автоматизированных систем связи и открывания дверей (при наличии)</i>					
рельефные кнопки	с	наличие			

высота расположения кнопок	к	90-110 см			
задержка времени действия сигнала на открывание дверей	к, о	не менее 15 сек			
<i>Входная наружная дверь:</i>			+		
ширина дверного проема (рабочая дверная створка)	к, о, с	не менее 120 см	1 ст.- 64 см. 2 ст. - 128 см.		
Высота порогов	к, о, с	Не более 1,4 см	3 см		
двери распашные (Р), автоматические (А)	к, о, с	наличие	Р		
форма ручки двери – П- образная, дугообразная	к, о, с	наличие	+		
доводчик, усилие (из паспорта)	к, о	не более 2,5 Кгс	–		
задержка автоматического закрывания двери	к, о	5 сек и более	–		
При наличии прозрачного Полотна из ударопрочного Материала – яркая контрастная маркировка высотой не менее 10 см. и шириной не менее 20 см. от уровня пола.	с	120-150 см	–		
Рифленая и/или контрастно окрашенная поверхность на участках пола перед входом	с	наличие	–		
Знак доступности	к, о, с, г	наличие	–		
<i>Внутренние размеры тамбура:</i>			+		
глубина х ширина тамбура	к	не менее 180х220 см, 150 х 220 см (жилые здания)	1 тамбур: 166 х 350 см. 2 тамбур: 166 х 350 см		
высота порогов	к, о	1,4 см и менее	4 см		

освещенность	с	наличие	–		
<i>Дверь внутренняя+ межтамбурная:</i>			+		
ширина дверного проема (рабочая дверная створка)	к, о, с	не менее 120 см	межтамбурная: 1 ст.- 64 см. 2 ст. - 128 см. внутренняя: 1 ст.- 64 см. 2 ст. - 128 см.		
двери распашные (Р), автоматические (А)	к, о, с	наличие	Р		
форма ручки двери - П- образная, дугообразная	к, о, с	наличие	+		
доводчик, усилие (из паспорта)	к, о	не более 2,5 Кгс	–		
задержка автоматического закрывания двери	к, о	5 сек и более	–		
При наличии прозрачного полотна из ударопрочного материала - яркая контрастная маркировка высотой не менее 10 см и шириной не менее 20 см. эт уровня пола.	с	120-150 см	–		
Рифленая и/или контрастно окрашенная поверхность на Участках пола перед входом	с	наличие	–		
<i>Лестница (при наличии перепада высот на пути от тамбура до уровня 1 этажа):</i>			–		
ширина марша	о	135 см и более			
высота ступени (подступенок)	о, с	не более 15 см			
глубина ступени (проступи)	о, с	не менее 30 см			
единообразная геометрия (форма, профиль) всех ступеней	о, с	наличие			

выделение контрастным цветом верхней и нижней ступеней (проступи и подступенка)	с	наличие			
Поручни непрерывные с двух сторон: <ul style="list-style-type: none"> <li>• высота поручня от поверхности передвижения</li> <li>• горизонтальные завершения поручня с не травмирующим окончанием (длина)</li> </ul>	к, о, с	наличие 90 см  30 см			
в зависимости от типа установленных поручней: <ul style="list-style-type: none"> <li>- диаметр поручней круглого сечения</li> <li>- толщина поручней прямоугольного сечения</li> </ul>	к, о	30-50 мм 25-30 мм			
Рельефная (тактильная) полоса с конусообразными рифами перед лестничным маршем (вверху и внизу по всей ширине марша): <ul style="list-style-type: none"> <li>- ширина тактильной полосы</li> <li>- расстояние тактильной полосы до кромки первой ступени марша</li> </ul>	с	не менее 30 см 60 см			
Поручень вдоль стены, просвет между поручнем и стеной	о, с	5 см и более			
<i>Пандус внутренний (при наличии лестницы до уровня 1 этажа)</i>			—		
Ширина марша	к	не менее 100 см			
Уклон (отношение высоты к длине)	к, о	не более 5 градусов			
Разворотная площадка перед пандусом (внизу и вверху)	к	От 150 x 150 см до 210x210 см			
Поручни непрерывные с двух сторон: <ul style="list-style-type: none"> <li>• высота поручня от поверхности передвижения</li> <li>• горизонтальные завершения поручня с не</li> </ul>	к, о, с	наличие 90 см  30 см			



травмирующим окончанием (длина)					
в зависимости от типа установленных поручней: - диаметр поручней круглого сечения - толщина поручней прямоугольного сечения	к, о	30-50 мм 25-30 мм			
Рельефная (тактильная) полоса с конусообразными рифами перед лестничным маршем (вверху и внизу по всей ширине марша): - ширина тактильной полосы - расстояние тактильной полосы до кромки первой ступени марша	с	не менее 30 см 60 см			
<i>Платформа подъемная для инвалидов:</i>			-		
вертикальная (В), Наклонная (Н)	к, о	наличие			
Разворотные площадки	к	не менее 160 x 160 см			
<b>3. ПУТИ ДВИЖЕНИЯ ВНУТРИ ЗДАНИЯ</b>					
<i>Коридоры/холлы</i>			+		
Ширина пути движения: при одностороннем движении при встречном движении с оборудованием и мебелью	к, о, с	не менее 150 см 180 см 120 см	180 см и более		
Ширина дверных и открытых проемов в стене	к, о, с	Не менее 90 см	Не менее 90 см		
Высота порогов	к, о, с	Не более 1,4 см			
Глубина зоны перед дверью:		не менее	более 150 см		

на «себя»	к	150 см			
от «себя»	к	120 см			
Разворотные площадки	к	не менее 140 x 140 см	+		
Место отдыха и ожидания (не реже, чем через 25 м): для лиц с нарушениями ОДА (О) (расстояние от сидения до полосы движения не менее 60 см) для колясочников: глубина 150 см, ширина 90 см	к, о, с, г  о к	не менее 1 ед. на этаж не менее 1 ед. на этаж	+		
Навесное оборудование и выступы в зоне движения (на высоте от 70 до 200 см от уровня пола)	с, к	не более 10 см	–		
Рифленая и/ или контрастно окрашенная полоса на участках пола перед поворотом и дверьми, ширина	с	60 см	–		
<i>Лестница междуэтажная:</i>			+		
ширина марша	о	135 см и более	135 см		
ширина ступени (подступенок)	о, с	12- 15 см	14 см		
глубина ступени (проступи)	о, с	35-40 см	32 см		
единообразная геометрия (профиль) всех ступеней	о, с	наличие	+		
выделение контрастным цветом верхней и нижней ступеней	с	наличие	–		
Высота бортика ступени, не примыкающей к стене	к, о, с	2 см	–		
Поручни непрерывные с двух сторон: • высота поручня от поверхности передвижения  • горизонтальные завершения поручня с нетравмирующим окончанием (длина)	к, о, с	наличие 90 см  30 см	90 см. (с одной стороны марша)		
в зависимости от типа установленных поручней:	к, о	30-50 мм	50 мм		

- диаметр поручней круглого сечения		25-30 мм			
- толщина поручней прямоугольного сечения					
Рельефная (тактильная) полоса с конусообразными рифами перед лестничным маршем (вверху и внизу по всей ширине марша):	с		—		
- ширина тактильной полосы		не менее 30 см			
- расстояние тактильной полосы до кромки первой ступени марша		60 см			
поручень вдоль стены, просвет поручнем и стеной	к, о, с	5 см и более	—		
При ширине лестницы более 400 см дополнительные поручни	к, о, с	наличие	—		
тактильная информация о номере этажа на поручнях* (на эвакуационных лестницах устанавливаются по возможности)	с	наличие	—		
<i>Лифт пассажирский</i>					
Кабина:					
габариты (глубина x ширина)	к	не менее 170*150 см			
Ширина дверного проема	к	не менее 80 см			
Ширина дверного проема при новом строительстве	к	95 см			
Задержка времени автоматического закрывания дверей	к, о	15 сек и более			
Поручни	о	наличие			
Световая информация в кабине о движении лифта	к, о, г	наличие			
Звуковая информация в кабине о номере этажа	с	наличие			

Высота расположения кнопок вызова и управления лифтом	к	90- 110 см			
Тактильные (рельефные) указатели на панели управления	с	наличие			
Габариты площадки перед лифтом	к	не менее 150 х 150 см			
На лифтовой площадке - световая и звуковая информация о прибытии лифта	с, г	наличие			
Номер этажа напротив лифта, высота цифр	с	7,5 см			
Знак доступности*Поставляется в составе комплектующих лифта (при отсутствии рекомендуется установить по возможности)	к, с	наличие			
<i>Пандус междуэтажный</i>			—		
• ширина марша (сплошная поверхность)	к	100 см и более			
• уклон марша (высота/длина)	к, о	не более 5 градусов			
• нескользкое покрытие марша	к, о, с, г	наличие			
• бортик с открытой стороны марша	к, о	5 см и более			
Разворотная площадка перед пандусом	к	не менее 150 х 150 см			
Промежуточная площадка при высоте подъема более 0,8 м: • прямая, длина х ширина • поворотная, длина х ширина	к к к	наличие не менее 150 х 100 см не менее 150 х 150 см			
Поручни пандуса двухсторонние непрерывные: • высота от поверхности марша • высота от поверхности марша • горизонтальные завершения поручня с не	к, о к, о, с	Наличие 70 см 90 см 30 см			

травмирующим окончанием					
• в зависимости от типа установленных поручней: - диаметр поручней круглого сечения - толщина поручней прямоугольного сечения	о	30-50 мм 25-30 мм			
Рельефная (тактильная) полоса с конусообразными рифами перед пандусным маршем (вверху и внизу по всей ширине марша): ширина тактильной полосы	с	не менее 30 см			
- расстояние от тактильной полосы до начала марша		60 см			
<i>Платформа подъемная для инвалидов:</i>					
вертикальная (В), наклонная(Н)	к, о	наличие	–		
Разворотные площадки	к	не менее 150 x 150 см			
Эскалатор	о	наличие			
Траволатор	к	наличие			
<b>4. ЗОНЫ ЦЕЛЕВОГО ПОСЕЩЕНИЯ</b>					
<i>Помещения различного функционального назначения</i>					
Зона для маневрирования кресла-коляски	к	не менее 150 x 150 см	+		
Ширина проема двери в свету	к, о	не менее 90 см	87 см.		спортзал.
Жилые места в гостиницах, мотелях, пансионатах универсальные с учетом расселения любых категорий инвалидов( не менее 10%)* <i>включается только при обследовании гостиниц, кемпингов, мотелей</i>	к, о, с, г	наличие	–		

<i>Обслуживание через окно/прилавок №* Вкладка при необходимости описания нескольких окон/прилавков</i>					
Высота рабочей поверхности (стеллаж, прилавок)	к	80- 110 см	100 см		раздача в столовой
Габариты зоны обслуживания	к	не менее 90 х 150 см	90 х 150 см		
<i>Обслуживание в кабинете №* Вкладка при необходимости описания нескольких кабинетов (классы)</i>					
Ширина проема двери в свету	к, о	не менее 90 см	85 см.		
Габариты зоны сидения, глубина	о	не менее 120 см	120 см		
Зона для кресла-коляски	к	не менее 150 х 150 см	150 х 150 см		
Стол с высотой рабочей поверхности	к, о	60 - 80 см	75 см		
<i>Кабина индивидуального обслуживания №* Вкладка при необходимости описания нескольких кабин</i>					
Ширина х глубина	к	не менее 160 х 180 см			
Место для сидения	о	наличие			
Крючки для костылей (на высоте 120 см с выступом 12 см)	о	наличие			
<i>Зал (зрительный, читальный, обеденный, ожидания и пр.)</i>					
Доля мест для колясочников	к	не менее 2%	+		
Ширина прохода к месту для колясочника	к	не менее 120 см	1 ст.- 75 см. 2 ст. - 150 см.		
Доля мест для лиц, с нарушением слуха (кресла с подключением слухового аппарата)	г	не менее 1 шт. (при вместимости более 50 чел. не менее 4%)	-		

## 5. САНИТАРНО-ГИГИЕНИЧЕСКИЕ ПОМЕЩЕНИЯ

Санузел			+		
Знак доступности помещения на высоте 135 см	к, о	наличие	–		
Зона для маневрирования кресла-коляски	к	Диаметр 140 см	–		
Ширина дверного проема в санузел и в кабину в свету	к	не менее 90 см	60см		
Универсальная кабина	к, о	7%, но не менее 1 ед.	–		
габариты доступной кабины (минимальные глубина х ширина)	к	не менее 180 х 165 см	100 х 78 см		
габариты универсальной кабины (минимальные глубина х ширина)	к	не менее 220*225 см	–		
зона для кресла-коляски рядом с унитазом (ширина х глубина)	к	не менее 80 х 120 см	–		
высота унитаза	к, о	40-60 см	46 см		
опорные поручни у унитаза:	к, о		–		
стационарные	к, о	наличие	–		
откидные (со стороны зоны для кресла-коляски)	к, о	наличие	–		
крючки для костылей (на высоте 120 см с выступом 12 см)	о	наличие	–		
Раковина:			+		
зона у раковины для кресла-коляски (минимальные глубина х ширина)	к	не менее 130 х 85 см	–		
высота раковины		80-85 см	72 см		
опорный поручень (на уровне верхнего края раковины)	к о	75-85 см наличие	–		

Тактильная направляющая полоса к писсуару (унитазу), осязаемая ногой или тростью (для мужского туалета)	с	не менее 30 см	–		
Кнопка вызова экстренной помощи с выводом в комнату охраны, дежурного	к, о, с, г	наличие	–		
<i>Вкладка при необходимости описания нескольких туалетных комнат (мужские - 2%, женские - 5% от общего числа кабин)</i>					
<b>6. СРЕДСТВА ИНФОРМАЦИИ И СВЯЗИ</b>					
Визуальные средства информации о предоставлении услуг и назначении помещений	г	наличие	+		
Надписи: размещение на высоте высота прописных букв освещенность	с, к, г	наличие 150-450 см не менее 7,5 см наличие	–		
Указатели, пиктограммы: размещение на высоте высота прописных букв освещенность	к, с	наличие не более 200 см не менее 7,5 см наличие	–		
Тактильные средства информации о предоставлении услуги: высота размещения маркировка кабинетов приема со стороны ручки на кнопках управления лифта на поручнях лестниц на кабинах санитарно-бытовых помещений	с	наличие  130-140 см наличие наличие наличие наличие	–		
Текстофоны (текстовые телефоны)	г	не менее одной шт.	–		
Телефоны с усилителем звука и увеличенными тактильными клавишами	с, г	не менее одной шт.	–		
Таксофон: с автоматическим Перемещением аппарата по высоте (АВ) или на высоте 80 см (В)	к	наличие	–		
Речевые информаторы и маяки	с	наличие	+		
Звуковой маяк у входа (динамик с радиотрансляцией) с зоной слышимости до 5 м <sup>2</sup>	с	наличие	–		



Световые текстовые табло для вывода оперативной информации	г, с	наличие	–		
Наименование элементов объекта	Категория инвалидов, для которых установлены норматив	Норматив доступности	Фактическая величина, наличие		Примечание
			Предусмотрено по проект	Выполнено дополнительно к проекту	
1	2	3	4	5	6
1 ТЕРРИТОРИЯ ПРИЛЕГАЮЩАЯ					

<i>Вход на территорию:</i>	к	наличие	+		
ширина прохода, калитки, проема в ограждении	к, о, с	не менее 90 см	100 см		
Знак доступности учреждения		наличие	–		
<i>Автостоянка посетителей:</i>			–		
Расстояние до входа в общественное здание	к, о	не более 50 м			
Расстояние до входа в жилое здание	к, о	Не более 100 м			
Общее количество мест парковки		справочно			
Доля машино-мест для инвалидов	к, о	не менее 10%			
Знак парковки в соответствии горизонтальный с ГОСТ 12.4.026, вертикальный в соответствии с ГОСТ Р 52289	к, о	наличие			
Размер места со специальным знаком	к	360 x 600 см			
<i>Путь к главному (специализированному) входу в здание:</i>			+		
Ширина полосы движения	к, о	Не менее 200 см	более 200 см		
Угол уклона путей движения продольный	к, о, с	Не более 5 градусов	1 град.		
Нескользящее покрытие	к, о, с	наличие	–		
Декоративное ограждение, выполняющее направляющую функцию	к, о	Наличие	+		
Места отдыха	к, о	Через 100-150 м	–		
<i>Съезд с тротуара на проезжую часть:</i>		<i>Наличие не менее 2</i>	–		
Угол уклона	к	Не более 5 град			

Ширина	к	Не менее 120 см			
Высота бортового камня	к	Не более 1,5 см			
<i>Открытая лестница на перепадах рельефа</i>			–		
Высота ступени	о, с	12-15 см			
Глубина ступени	о, с	35-40 см			
Единообразная геометрия ступеней	о, с	Наличие			
Ровная горизонтальная поверхность	о, с	Наличие			
Число ступеней одного марша	о, с	3-12			
Поручни непрерывные с двух сторон	о, с	Наличие			
Высота поручней от поверхности передвижения	о, с	90 см			
Ширина расстояния между поручнями	о, с	100 см			
Горизонтальные завершения поручней с нетравмирующими окончаниями (длина)	о, с	30 см			
в зависимости от типа установленных поручней:		30-50 мм			
- диаметр поручней круглого сечения	о	25-30 мм			
- толщина поручней прямоугольного сечения					
Рельефная (тактильная) полоса с конусообразными рифами перед лестничным маршем (вверху и внизу по всей ширине марша):	с				
- ширина тактильной полосы		не менее 30-50 см			
- расстояние тактильной полосы до кромки первой ступени марша		80 см			

Выделение контрастным цветом верхней и нижней ступени марша	с	наличие			
<i>Пандус на перепаде рельефа:</i>			—		
ширина пандуса	к	не менее 100 см			
угол уклона (отношение высоты к длине)	к	не более 5°			
Длина марша пандуса	к	Не более 9 м			
поручни с двух сторон	к, о	наличие			
высота непрерывных поручней от поверхности марша	к	70 см			
Ширина расстояния между поручнями	к	85-92 см			
высота поручней от поверхности марша	о	90 см			
горизонтальные завершения поручня с не травмирующим окончанием	к, о	30 см			
в зависимости от типа установленных поручней: диаметр поручней круглого сечения	о	30-50 мм			
толщина поручней прямоугольного сечения		25-30 мм			
Длина площадки перед пандусам	к	150 см			
Свободная зона перед маршем пандуса	к	От 150x150 см до 210x210 см			
Нескользящее покрытие	к	наличие			
Съезд на проезжую часть:		наличие			
угол уклона (отношение высоты к длине)	к	не более 5°			

ширина	к	не менее 100 см			
высота бортового камня	к	не более 4 см			
Рельефная (тактильная) полоса с конусообразными рифами перед пандусным маршем (вверху и внизу по всей ширине марша): ширина тактильной полосы расстояние от тактильной полосы до начала марша	с	не менее 30-50 см 80 см			
<b>2. ВХОД (ВХОДЫ) В ЗДАНИЕ</b>					
<i>Крыльцо или входная площадка</i>					
высота входной площадки (крыльца) от уровня земли		Не установлен	120 см		
Габариты входной площадки, ширина x глубина	к	220 x 220 см и более	340 x 300 см		
ограждение (при высоте площадки от уровня земли более 45 см)	к, о, с	наличие	+		
нескользкое покрытие	к, о, с, г	наличие	-		
навес для защиты крыльца, входной площадки от осадков	к, о, с, г	наличие	+		
<i>Лестница наружного входа</i>					
ширина лестничного марша	о, с	135 см и более	340 см		
высота ступени	о, с	12-15 см	15 см		
глубина ступени	о, с	35-40 см	30 см		
единообразная геометрия (форма, профиль) всех ступеней	о, с	наличие	+		
ровная горизонтальная поверхность	к, о, с, г	наличие	+		

выделение контрастным цветом верхней и нижней ступеней (проступи и подступенка)	с	наличие	–		
Рельефная (тактильная) полоса с конусообразными рифами перед лестничным маршем (вверху и внизу по всей ширине марша): - ширина тактильной полосы - расстояние тактильной полосы до кромки первой ступени марша	с	не менее 30 см 60 см	–		
Поручни непрерывные с двух сторон:	о, с	наличие	+		
высота поручня от поверхности передвижения	о, с	90 см	90 см		
в зависимости от типа установленных поручней: диаметр поручней круглого сечения толщина поручней прямоугольного сечения	о	30-50 мм 25-30 мм	30 мм		
горизонтальные завершения поручня с не травмирующим окончанием (длина)	о, с	30 см			
поручень вдоль стены, просвет жду поручнем и стеной	о, с	5 см и более			
дополнительные разделительные поручни при ширине 400 см и более	о, с	наличие			
<i>Пандус наружного входа</i>			–		
Количество маршей		Не установлено			
Ширина марша (сплошная поверхность)	к	100 см			
Уклон марша (отношение высоты к длине)	к, о	1/12			
Покрытие пандуса	к, о, с, г	Нескользящее			
Бортик с открытой стороны пандуса	к, о	5 см			

Разворотная площадка перед пандусом	к	От 150 x 150 см до 210x210 см			
Промежуточная площадка при высоте крыльца более 0,8м: • прямая, длина x ширина • поворотная, длина x ширина	к к к	наличие не менее 150 x 100 см не менее 150 x 150 см			
Поручни непрерывные с двух сторон:	о, с	наличие			
высота поручня от поверхности передвижения	о, с	90 см			
в зависимости от типа установленных поручней: диаметр поручней круглого сечения толщина поручней прямоугольного сечения	о	30-50 мм 25-30 мм			
горизонтальные завершения поручня с не травмирующим окончанием (длина)	о, с	30 см			
Рельефная (тактильная) полоса с конусообразными рифами перед лестничным маршем (вверху и внизу по всей ширине марша): - ширина тактильной полосы - расстояние тактильной полосы до кромки первой ступени марша	с	не менее 30 см 60 см			
<i>Панели управления автоматизированных систем связи и открывания дверей (при наличии)</i>					
рельефные кнопки	с	наличие			
высота расположения кнопок	к	90-110 см			
задержка времени действия сигнала на открывание дверей	к, о	не менее 15 сек			
<i>Входная наружная дверь:</i>			+		
ширина дверного проема (рабочая дверная створка)	к, о, с	не менее 120 см	1 ст.- 64 см.		

			2 ст. - 128 см.		
Высота порогов	к, о, с	Не более 1,4 см	3 см		
двери распашные (Р), автоматические (А)	к, о, с	наличие	Р		
форма ручки двери – П- образная, дугообразная	к, о, с	наличие	+		
доводчик, усилие (из паспорта)	к, о	не более 2,5 Кгс	–		
задержка автоматического закрывания двери	к, о	5 сек и более	–		
При наличии прозрачного Полотна из ударопрочного Материала – яркая контрастная маркировка высотой не менее 10 см. и шириной не менее 20 см. от уровня пола.	с	120-150 см	–		
Рифленая и/или контрастно окрашенная поверхность на участках пола перед входом	с	наличие	–		
Знак доступности	к, о, с, г	наличие	–		
<i>Внутренние размеры тамбура:</i>			+		
глубина х ширина тамбура	к	не менее 180х220 см, 150 х 220 см (жилые здания)	1 тамбур: 166 х 350 см. 2 тамбур: 166 х 350 см		
высота порогов	к, о	1,4 см и менее	4 см		
освещенность	с	наличие	–		
<i>Дверь внутренняя+ межтамбурная:</i>			+		
ширина дверного проема (рабочая дверная створка)	к, о, с	не менее 120 см	межтамбурная: 1 ст.- 64 см. 2 ст. - 128 см.		



			внутренняя: 1 ст.- 64 см. 2 ст. - 128 см.		
двери распашные (Р), автоматические (А)	к, о, с	наличие	Р		
форма ручки двери - П- образная, дугообразная	к, о, с	наличие	+		
доводчик, усилие (из паспорта)	к, о	не более 2,5 Кгс	-		
задержка автоматического закрывания двери	к, о	5 сек и более	-		
При наличии прозрачного полотна из ударопрочного материала - яркая контрастная маркировка высотой не менее 10 см и шириной не менее 20 см. эт уровня пола.	с	120-150 см	-		
Рифленая и/или контрастно окрашенная поверхность на Участках пола перед входом	с	наличие	-		
<i>Лестница (при наличии перепада высот на пути от тамбура до уровня 1 этажа):</i>			-		
ширина марша	о	135 см и более			
высота ступени (подступенок)	о, с	не более 15 см			
глубина ступени (проступи)	о, с	не менее 30 см			
единообразная геометрия (форма, профиль) всех ступеней	о, с	наличие			
выделение контрастным цветом верхней и нижней ступеней (проступи и подступенка)	с	наличие			
Поручни непрерывные с двух сторон: • высота поручня от поверхности передвижения • горизонтальные завершения поручня с не травмирующим окончанием (длина)	к, о, с	наличие 90 см  30 см			

в зависимости от типа установленных поручней: <ul style="list-style-type: none"> <li>- диаметр поручней круглого сечения</li> <li>- толщина поручней прямоугольного сечения</li> </ul>	к, о	30-50 мм 25-30 мм			
Рельефная (тактильная) полоса с конусообразными рифами перед лестничным маршем (вверху и внизу по всей ширине марша): <ul style="list-style-type: none"> <li>- ширина тактильной полосы</li> <li>- расстояние тактильной полосы до кромки первой ступени марша</li> </ul>	с	не менее 30 см 60 см			
Поручень вдоль стены, просвет между поручнем и стеной	о, с	5 см и более			
<i>Пандус внутренний (при наличии лестницы до уровня 1 этажа)</i>			—		
Ширина марша	к	не менее 100 см			
Уклон (отношение высоты к длине)	к, о	не более 5 градусов			
Разворотная площадка перед пандусом (внизу и вверху)	к	От 150 x 150 см до 210x210 см			
Поручни непрерывные с двух сторон: <ul style="list-style-type: none"> <li>• высота поручня от поверхности передвижения</li> <li>• горизонтальные завершения поручня с не травмирующим окончанием (длина)</li> </ul>	к, о, с	наличие 90 см  30 см			
в зависимости от типа установленных поручней: <ul style="list-style-type: none"> <li>- диаметр поручней круглого сечения</li> <li>- толщина поручней прямоугольного сечения</li> </ul>	к, о	30-50 мм 25-30 мм			
Рельефная (тактильная) полоса с конусообразными рифами перед лестничным маршем (вверху и внизу по	с				

<p>всей ширине марша):</p> <ul style="list-style-type: none"> <li>- ширина тактильной полосы</li> <li>- расстояние тактильной полосы до кромки первой ступени марша</li> </ul>		<p>не менее 30 см 60 см</p>			
<i>Платформа подъемная для инвалидов:</i>			—		
вертикальная (В), Наклонная (Н)	к, о	наличие			
Разворотные площадки	к	не менее 160 x 160 см			
<b>3. ПУТИ ДВИЖЕНИЯ ВНУТРИ ЗДАНИЯ</b>					
<i>Коридоры/холлы</i>			+		
<p>Ширина пути движения:</p> <p>при одностороннем движении</p> <p>при встречном движении</p> <p>с оборудованием и мебелью</p>	к, о, с	<p>не менее 150 см</p> <p>180 см</p> <p>120 см</p>	180 см и более		
Ширина дверных и открытых проемов в стене	к, о, с	Не менее 90 см	Не менее 90 см		
Высота порогов	к, о, с	Не более 1,4 см			
<p>Глубина зоны перед дверью:</p> <p>на «себя»</p> <p>от «себя»</p>	к к	<p>не менее</p> <p>150 см</p> <p>120 см</p>	более 150 см		
Разворотные площадки	к	не менее 140 x 140 см	+		
<p>Место отдыха и ожидания (не реже, чем через 25 м):</p> <p>для лиц с нарушениями ОДА (О) (расстояние от сидения до полосы движения не менее 60 см)</p> <p>для колясочников: глубина 150 см, ширина 90 см</p>	к, о, с, г  о к	<p>не менее 1 ед. на этаж</p> <p>не менее 1 ед. на этаж</p>	+		

Навесное оборудование и выступы в зоне движения (на высоте от 70 до 200 см от уровня пола)	с, к	не более 10 см	–		
Рифленая и/ или контрастно окрашенная полоса на участках пола перед поворотом и дверьми, ширина	с	60 см	–		
<i>Лестница междуэтажная:</i>			+		
ширина марша	о	135 см и более	135 см		
ширина ступени (подступенок)	о, с	12- 15 см	14 см		
глубина ступени (проступи)	о, с	35-40 см	32 см		
единообразная геометрия (профиль) всех ступеней	о, с	наличие	+		
выделение контрастным цветом верхней и нижней ступеней	с	наличие	–		
Высота бортика ступени, не примыкающей к стене	к, о, с	2 см	–		
Поручни непрерывные с двух сторон: <ul style="list-style-type: none"> <li>• высота поручня от поверхности передвижения</li> <li>• горизонтальные завершения поручня с не травмирующим окончанием (длина)</li> </ul>	к, о, с	наличие 90 см  30 см	90 см. (с одной стороны марша)		
в зависимости от типа установленных поручней: <ul style="list-style-type: none"> <li>- диаметр поручней круглого сечения</li> <li>- толщина поручней прямоугольного сечения</li> </ul>	к, о	30-50 мм 25-30 мм	50 мм		
Рельефная (тактильная) полоса с конусообразными рифами перед лестничным маршем (вверху и внизу по всей ширине марша): <ul style="list-style-type: none"> <li>- ширина тактильной полосы</li> <li>- расстояние тактильной полосы до кромки</li> </ul>	с	не менее 30 см 60 см	–		

первой ступени марша					
поручень вдоль стены, просвет поручнем и стеной	к, о, с	5 см и более	–		
При ширине лестницы более 400 см дополнительные поручни	к, о, с	наличие	–		
тактильная информация о номере этажа на поручнях* (на эвакуационных лестницах устанавливаются по возможности)	с	наличие	–		
<i>Лифт пассажирский</i>					
Кабина:					
габариты (глубина x ширина)	к	не менее 170*150 см			
Ширина дверного проема	к	не менее 80 см			
Ширина дверного проема при новом строительстве	к	95 см			
Задержка времени автоматического закрывания дверей	к, о	15 сек и более			
Поручни	о	наличие			
Световая информация в кабине о движении лифта	к, о, г	наличие			
Звуковая информация в кабине о номере этажа	с	наличие			
Высота расположения кнопок вызова и управления лифтом	к	90- 110 см			
Тактильные (рельефные) указатели на панели управления	с	наличие			
Габариты площадки перед лифтом	к	не менее 150 x 150 см			
На лифтовой площадке - световая и звуковая информация о прибытии лифта	с, г	наличие			

Номер этажа напротив лифта, высота цифр	с	7,5 см			
Знак доступности*Поставляется в составе комплектующих лифта (при отсутствии рекомендуется установить по возможности)	к, с	наличие			
<i>Пандус междуэтажный</i>			—		
• ширина марша (сплошная поверхность)	к	100 см и более			
• уклон марша (высота/длина)	к, о	не более 5 градусов			
• нескользкое покрытие марша	к, о, с, г	наличие			
• бортик с открытой стороны марша	к, о	5 см и более			
Разворотная площадка перед пандусом	к	не менее 150 x 150 см			
Промежуточная площадка при высоте подъема более 0,8 м: <ul style="list-style-type: none"> <li>• прямая, длина x ширина</li> <li>• поворотная, длина x ширина</li> </ul>	к к к	наличие не менее 150 x 100 см не менее 150 x 150 см			
Поручни пандуса двухсторонние непрерывные: <ul style="list-style-type: none"> <li>• высота от поверхности марша</li> <li>• высота от поверхности марша</li> <li>• горизонтальные завершения поручня с не травмирующим окончанием</li> </ul>	к, о к, о, с	Наличие 70 см 90 см 30 см			
• в зависимости от типа установленных поручней: <ul style="list-style-type: none"> <li>- диаметр поручней круглого сечения</li> <li>- толщина поручней прямоугольного сечения</li> </ul>	о	30-50 мм 25-30 мм			

Рельефная (тактильная) полоса с конусообразными рифами перед пандусным маршем (вверху и внизу по всей ширине марша): ширина тактильной полосы	с	не менее 30 см			
- расстояние от тактильной полосы до начала марша		60 см			
<i>Платформа подъемная для инвалидов:</i>					
вертикальная (В), наклонная(Н)	к, о	наличие	–		
Разворотные площадки	к	не менее 150 x 150 см			
Эскалатор	о	наличие			
Траволатор	к	наличие			
<b>4. ЗОНЫ ЦЕЛЕВОГО ПОСЕЩЕНИЯ</b>					
<i>Помещения различного функционального назначения</i>					
Зона для маневрирования кресла-коляски	к	не менее 150 x 150 см	+		
Ширина проема двери в свету	к, о	не менее 90 см	87 см.		спортзал.
Жилые места в гостиницах, мотелях, пансионатах универсальные с учетом расселения любых категорий инвалидов( не менее 10%)* <i>включается только при обследовании гостиниц, кемпингов, мотелей</i>	к, о, с, г	наличие	–		
<i>Обслуживание через окно/прилавок №* Вкладка при необходимости описания нескольких окон/прилавков</i>					
Высота рабочей поверхности (стеллаж, прилавок)	к	80- 110 см	100 см		раздача в столовой
Габариты зоны обслуживания	к	не менее 90 x 150 см	90 x 150 см		

<i>Обслуживание в кабинете № * Вкладка при необходимости описания нескольких кабинетов (классы)</i>					
Ширина проема двери в свету	к, о	не менее 90 см	85 см.		
Габариты зоны сидения, глубина	о	не менее 120 см	120 см		
Зона для кресла-коляски	к	не менее 150 х 150 см	150 х 150 см		
Стол с высотой рабочей поверхности	к, о	60 - 80 см	75 см		
<i>Кабина индивидуального обслуживания №* Вкладка при необходимости описания нескольких кабин</i>					
Ширина х глубина	к	не менее 160 х 180 см			
Место для сидения	о	наличие			
Крючки для костылей (на высоте 120 см с выступом 12 см)	о	наличие			
<i>Зал (зрительный, читальный, обеденный, ожидания и пр.)</i>					
Доля мест для колясочников	к	не менее 2%	+		
Ширина прохода к месту для колясочника	к	не менее 120 см	1 ст.- 75 см. 2 ст. - 150 см.		
Доля мест для лиц, с нарушением слуха (кресла с подключением слухового аппарата)	г	не менее 1 шт. (при вместимости более 50 чел. не менее 4%)	-		
5. САНИТАРНО-ГИГИЕНИЧЕСКИЕ ПОМЕЩЕНИЯ					
Санузел			+		
Знак доступности помещения на высоте 135 см	к, о	наличие	-		



Зона для маневрирования кресла-коляски	к	Диаметр 140 см	–		
Ширина дверного проема в санузел и в кабину в свету	к	не менее 90 см	60см		
Универсальная кабина	к, о	7%, но не менее 1 ед.	–		
габариты доступной кабины (минимальные глубина х ширина)	к	не менее 180 х 165 см	100 х 78 см		
габариты универсальной кабины (минимальные глубина х ширина)	к	не менее 220*225 см	–		
зона для кресла-коляски рядом с унитазом (ширина х глубина)	к	не менее 80 х 120 см	–		
высота унитаза	к, о	40-60 см	46 см		
опорные поручни у унитаза:	к, о		–		
стационарные	к, о	наличие	–		
откидные (со стороны зоны для кресла-коляски)	к, о	наличие	–		
крючки для костылей (на высоте 120 см с выступом 12 см)	о	наличие	–		
Раковина:			+		
зона у раковины для кресла-коляски (минимальные глубина х ширина)	к	не менее 130 х 85 см	–		
высота раковины		80-85 см	72 см		
опорный поручень (на уровне верхнего края раковины)	к о	75-85 см наличие	–		
Тактильная направляющая полоса к писсуару (унитазу), осязаемая ногой или тростью (для мужского туалета)	с	не менее 30 см	–		
Кнопка вызова экстренной помощи с выводом в комнату охраны, дежурного	к, о, с, г	наличие	–		
<i>Вкладка при необходимости описания нескольких туалетных комнат (мужские - 2%, женские - 5% от общего числа кабин)</i>					

## 6. СРЕДСТВА ИНФОРМАЦИИ И СВЯЗИ

Визуальные средства информации о предоставлении услуг и назначении помещений	г	наличие	+		
Надписи: размещение на высоте высота прописных букв освещенность	с, к, г	наличие 150-450 см не менее 7,5 см наличие	-		
Указатели, пиктограммы: размещение на высоте высота прописных букв освещенность	к, с	наличие не более 200 см не менее 7,5 см наличие	-		
Тактильные средства информации о предоставлении услуги: высота размещения маркировка кабинетов приема со стороны ручки на кнопках управления лифта на поручнях лестниц на кабинах санитарно-бытовых помещений	с	наличие  130-140 см наличие наличие наличие наличие	-		
Текстофоны (текстовые телефоны)	г	не менее одной шт.	-		
Телефоны с усилителем звука и увеличенными тактильными клавишами	с, г	не менее одной шт.	-		
Таксофон: с автоматическим Перемещением аппарата по высоте (АВ) или на высоте 80 см (В)	к	наличие	-		
Речевые информаторы и маяки	с	наличие	+		
Звуковой маяк у входа (динамик с радиотрансляцией) с зоной слышимости до 5 м <sup>2</sup>	с	наличие	-		
Световые текстовые табло для вывода оперативной информации	г, с	наличие	-		
Малогабаритные аудиовизуальные информационно-справочные системы	к, о, с, г	наличие	-		
Длительность работы аварийной звуковой сигнализации	г	30 сек	-		

Система двусторонней связи с диспетчером (дежурным) для лиц, находящихся в закрытом помещении (санузел, лифт, примерочная, другие)	к, о, с, г	наличие	—		
--	------------	---------	---	--	--

Муниципальное казённое общеобразовательное учреждение  
«Павловская основная общеобразовательная школа»

### 1 Территория, прилегающая к зданию (участок)



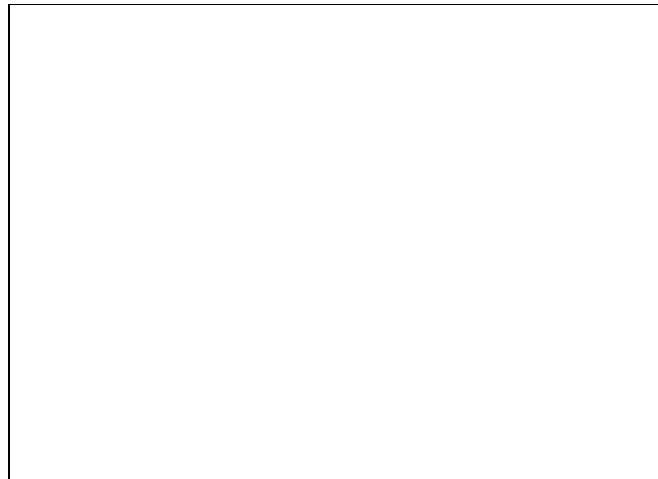
Фото 1 Путь (пути) движения на прилегающей территории



Фото 2 Путь (пути) движения на прилегающей территории (калитка)



Фото 3 Путь (пути) движения на прилегающей территории



## 2 Вход (входы) в здание



Фото 4 Входная площадка



Фото 5 Входная лестница (наружная).



Фото 6 Входная площадка.



Фото 7 Входная дверь внешняя.



Фото 8 Тамбур №1

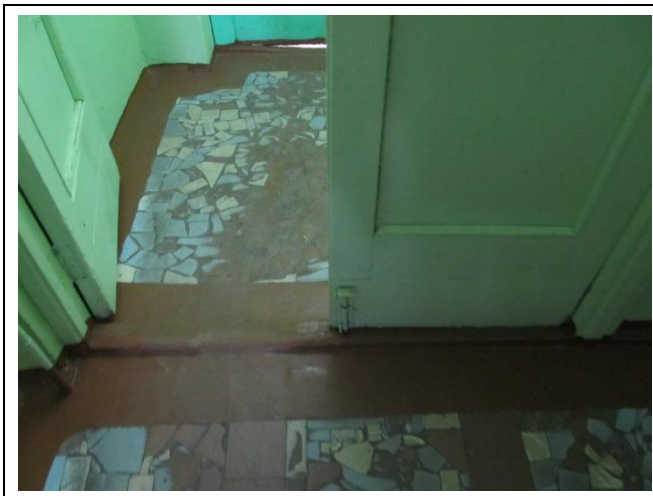


Фото 9 Входная дверь межтамбурная



Фото 10 Тамбур №2



Фото 11 Входная дверь внутренняя

### 3 Путь (пути) движения внутри здания



Фото 12 Коридор (вестибюль, зона ожидания, галерея, балкон)



Фото 13 Внутренние двери



Фото 14 Внутренние двери

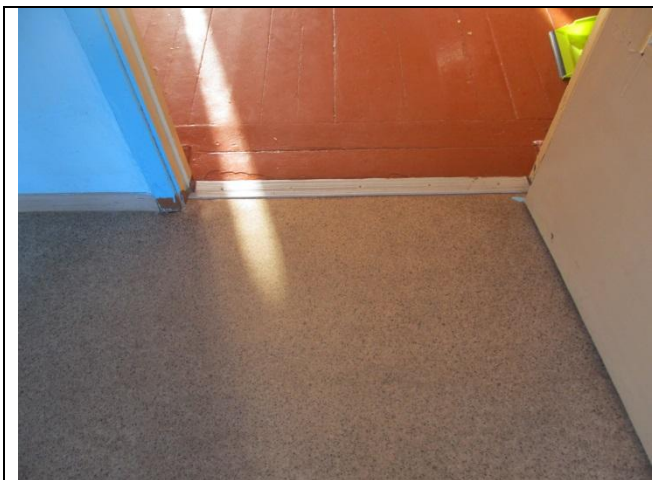


Фото 15 Внутренние двери

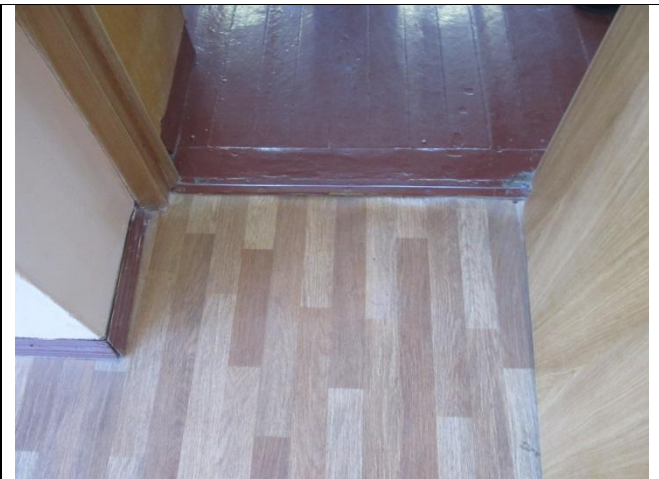


Фото 16 Внутренние двери.



Фото 17 Внутренние двери.



Фото 18 Внутренние двери.

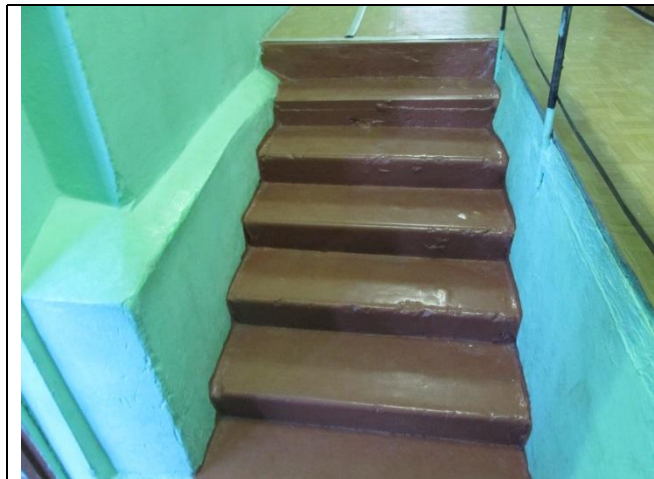


Фото 19 Внутренние лестницы.



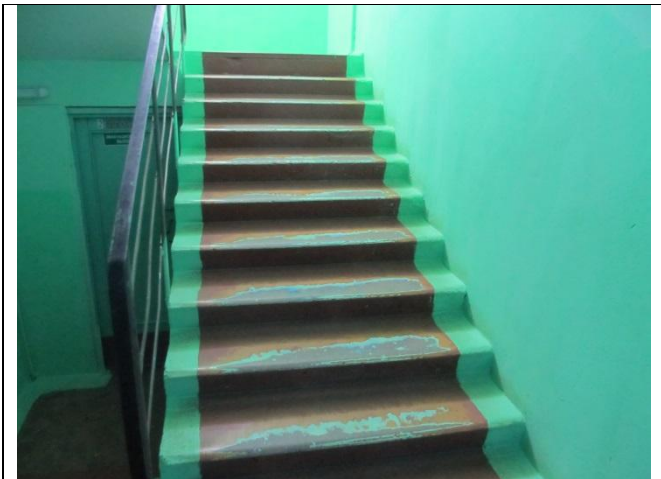


Фото 20 Внутренние лестницы  
(междуэтажные)



Фото 21 Внутренние лестницы  
(междуэтажные)

#### 4 Зона целевого назначения здания (целевого посещения объекта)



Фото 22 Зальная форма обслуживания  
(столовая)



Фото 23 Зальная форма обслуживания  
(спортивный зал)



Фото 24 Прилавочная форма обслуживания (столовая, раздача)



Фото 25 Зальная форма обслуживания (актовый зал)



Фото 26 Кабинетная форма обслуживания (классы)



Фото 27 Гардероб

## 5 Санитарно-гигиенические помещения



Фото 28 Санитарный узел (дверь)



Фото 29 Туалетная комната (дверь, унитаз, кабина)



Фото 30 Туалетная комната (раковины)



Фото 31 Раковины у столовой зоны

## 6 Система информации на объекте



Фото 32 Визуальные средства

